

## Les activités dédiées aux personnes atteintes et à leur proches

*Les services que propose la Ligue aux personnes atteintes de SEP et à leurs proches sont répartis entre Paris et la Province.*

### A PARIS, AU SIEGE DE LA LIGUE

Deux types d'activités sont proposés au siège de la Ligue à Paris : les ateliers mémoire (2 groupes) et les groupes de parole pour les patients et les aidants (familles, proches...). Pour s'inscrire à un atelier mémoire ou à un groupe de parole, il suffit de téléphoner au 01 53 98 98 80 pour fixer la date de l'entretien préalable avec la psychologue responsable de l'atelier.



**NOVARTIS**  
PHARMACEUTICALS

La Ligue est en mesure de proposer ces activités grâce à un financement accordé par les laboratoires Novartis, qui ont souhaité s'investir à nos côtés pour améliorer la qualité de vie des patients atteints de sclérose en plaques et que nous remercions chaleureusement pour ce soutien.

#### ■ Les ateliers mémoire

##### Démarrage de la nouvelle formule des ateliers mémoire

Dès septembre, nous accueillerons Bénédicte Morin, Psychologue-Neuropsychologue qui animera les ateliers mémoire. Le neuropsychologue est spécialisé dans l'évaluation et la prise en charge des troubles cognitifs consécutifs à des lésions cérébrales, qu'elles soient développementales, acquises ou dégénératives, comme dans la sclérose en plaques.

##### Un programme spécifique d'exercices pour mieux vivre son quotidien

Les ateliers mémoire que nous proposons s'appuieront sur un programme d'exercices spécifiques qui a pour objectif de faciliter la réalisation, de manière autonome, des activités de la vie quotidienne (organiser et se rendre à des rendez-vous, faire ses courses, élaborer, planifier et préparer ses repas, organiser des sorties, gérer sa vie de famille, ses papiers administratifs) et professionnelle (mener à bien ses missions et tâches sur son poste de travail). Les ateliers mémoire offriront aussi un espace pour échanger sur les difficultés rencontrées et trouver ensemble des alternatives ou solutions permettant de s'adapter et/ou d'adapter son environnement et d'améliorer sa qualité de vie. Les exercices proposés permettront de travailler les différentes habilités

cognitives requises dans la réalisation des diverses activités quotidiennes et professionnelle telles que la concentration, la gestion de plusieurs tâches, l'organisation, la planification et la mémoire.

#### Deux groupes distincts sont proposés

Deux groupes d'ateliers mémoire seront constitués et s'adresseront d'une part aux personnes n'ayant plus d'activités professionnelles depuis plus de 5 ans et d'autre part aux actifs ou personnes ayant récemment cessé leur activité professionnelle. Au préalable, un entretien individuel avec Bénédicte Morin, sera organisé. Il permettra de faire connaissance, de présenter les objectifs et le déroulement des ateliers ainsi que de recueillir les attentes de chacun quant à la participation à ces ateliers. Pour les personnes intéressées, les entretiens peuvent être organisés les **vendredi 20 ou 27 septembre**, avant un démarrage effectif des ateliers prévu pour le 4 octobre.



Bénédicte Morin  
psychologue  
neuropsychologue

#### ■ les groupes de parole

Les groupes de parole s'adressent aux patients (deux mercredis par mois de 14h30 à 16h30) et à leurs proches (un samedi par mois de 10h à 12h). Comme l'année dernière, ils sont animés au siège de la Ligue rue Duranton, par Nicole Sense, psychologue clinicienne.

#### Se rencontrer et libérer la parole

Le groupe de parole offre un espace de rencontre où les participants peuvent s'exprimer librement. L'objectif de ce groupe est d'aider les personnes à sortir de leur isolement, et à mieux appréhender la sclérose en plaques sous toutes ses formes, afin qu'elles puissent se projeter dans l'avenir et qu'elles continuent à formuler des projets de vie. Par les échanges, autour des spécificités de leur vie avec la SEP, et soutenus par la psychologue, chacun des membres du groupe et le groupe dans son ensemble peut accéder à une meilleure connaissance de soi, pour une meilleure intégration de sa condition dans sa vie quotidienne. Au fil du temps, on progresse vers une amélioration des relations interpersonnelles et de la qualité de vie.

Les prochaines dates pour les groupes de parole sont les suivantes :

Pour les groupes de parole patients :

4 et 18 septembre

2, 16 et 30 octobre

Pour les groupes de parole aidants :

14 septembre

12 octobre

### ■ Deux dates pour découvrir les activités et dialoguer avec les psychologues

Pour les ateliers mémoire, vous aurez la possibilité de rencontrer Bénédicte Morin pour un échange informel dans les locaux de la Ligue rue Duranton le **vendredi 13 septembre** entre **14h et 17h**.

Pour découvrir les **groupes de parole** (patients et aidants), et faire connaissance avec Nicole Sense, une permanence sera organisée dans les locaux de la Ligue rue Duranton le **mardi 10 septembre de 14h à 17h**.

Afin de faciliter l'organisation de ces deux après midi, nous vous remercions par avance de bien vouloir nous informer de votre venue, par téléphone au **01 53 98 98 80** ou par mail **info@ligue-sclerose.fr**.

Les prochaines dates des ateliers mémoire et des groupes de parole seront disponibles en septembre sur le site internet et dans le numéro 137 du Courrier de la SEP. N'hésitez pas à nous contacter si vous souhaitez avoir plus d'information d'ici là.

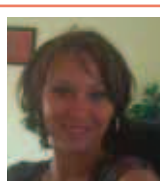
## LE GROUPE DE PAROLE DU PAYS HAUT (54)

par **Marc Kopp**, correspondant de la Ligue en **Meurthe et Moselle**

Avec Elodie VIBERT, notre psychologue clinicienne, nous nous sommes lancés dans cette aventure, qui en est à sa sixième année, et avons aujourd'hui réussi notre pari, celui de pouvoir proposer 22 réunions par an à raison d'une rencontre les deuxièmes et quatrièmes samedis de chaque mois. Notre taux de participation est de l'ordre de 7 personnes en moyenne à chaque date.

Le groupe de parole se réunit à BEUVEILLE dans une ancienne maison médicale le samedi matin de 10h à 12h, c'est un lieu accessible aux personnes à mobilité réduite.

Avec Elodie, notre psychologue clinicienne, nous avons convenu que le groupe de parole serait ouvert



Elodie Vibert,  
psychologue  
clinicienne

aux personnes atteintes et aux accompagnants, conjoints ou proches des malades.

### Calendrier

2013

19 octobre

9 novembre

7 décembre

23 novembre

21 décembre

Nous vous annonçons également que nous organiserons, comme chaque année, à l'occasion des journées nationales de la Sclérose en Plaques, une série de conférences autour d'un évènement artistique, les 4, 5 et 6 octobre 2013.

Pour tout renseignement et inscription, nous vous remercions de bien vouloir contacter le correspondant Marc Kopp (marc.mady@orange.fr / 06 89 30 98 28).

## EN PROVINCE ET REGION PARISIENNE : LE ROLE DES CORRESPONDANTS

Les activités décrites ci-dessus ont lieu au siège de la Ligue, et sont également proposées en province et en région parisienne, qu'il s'agisse de groupes de parole ou d'ateliers mémoire. Les différentes activités sont mises en place en fonction de la demande et aussi de la disponibilité de chacun de nos correspondants locaux, reportez vous en page 28. Le correspondant en région, animateur de ces groupes de parole ou de ces ateliers mémoire joue un rôle central dans le dispositif. Il bénéficie de l'aide du secrétariat de la Ligue, mais son rôle est central car c'est son humanité qui fédère le groupe.

### Conseil juridique gratuit à la Ligue

Adressez vos questions sous double pli à la Ligue qui le transmettra à Maître Aubigeon Tacchella, avocate qui assurera le suivi des réponses.

### Revue des associations SEP étrangères

Nous vous informons par ailleurs que la Ligue met à votre disposition, dans ses locaux parisiens, les revues publiées par les associations de patients des pays suivants : Allemagne, Belgique, Canada, Espagne, Finlande, Italie, Luxembourg, Pays Bas, Portugal et République Tchèque.

**Vous avez lu ce numéro et un article vous fait réagir, vous êtes d'accord ou pas d'accord.**

**Votre avis nous intéresse.**

Vous souhaitez tout simplement faire connaître votre avis ou bien encore vous avez une question complémentaire à poser, un message à transmettre à la collectivité...

Ecrivez-nous au 40 rue Duranton 75015 Paris ou sur [info@ligue-sclerose.fr](mailto:info@ligue-sclerose.fr)

**Vous êtes étudiant nous pouvons vous aider à préparer mémoires et thèses...**

[courriersep@ligue-sclerose.fr](mailto:courriersep@ligue-sclerose.fr)